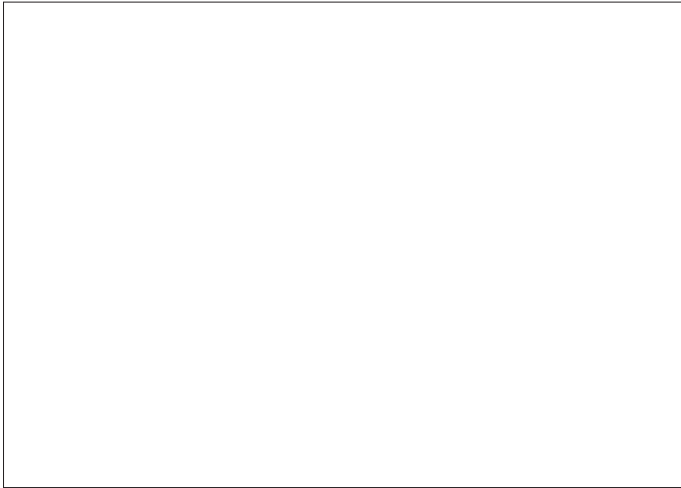


下妻市本城町分譲地

区画図



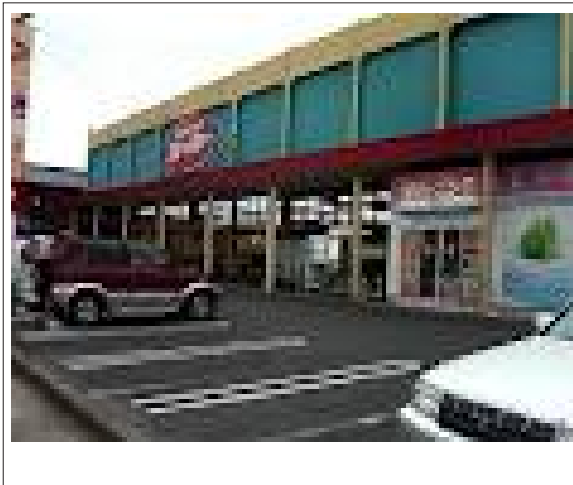
現地案内図



周辺環境 常総線下妻駅



周辺環境 スーパー



物件概要

物件種目	売地		
物件名	下妻市本城町分譲地		
所在地	下妻市 茨城県下妻市下妻市本城町3丁目47		
価格	840万円 ~		
消費税額	土地面積	231.11㎡	

管理物件番号	
私道負担面積	
交通	下妻駅より600m
沿線駅	
現況	更地
取引時期	即時
地目	宅地
都市計画	非線引
用途地域	第二種中高層
建ぺい率	60%
容積率	200%
土地権利	所有権
セールスポイント	駅や市役所、スーパーにホームセンター、銀行や病院などなど、周辺施設が充実していて非常に便利。学校も近く、通学路も安全。公園もあるので、子育てママにピッタリ
接道状況	状況：三方 西側 幅員6m 公道に20.2m接面 南側 幅員6m 公道に23.6m接面 東側 幅員17.6m 公道に20.2m接面
取引形態	売主
小学校	下妻小学校
中学校	
備考	
備考補足	

株式会社 カイテキホーム

TEL:0120-39-1146

住所：〒300-3257 茨城県つくば市筑穂2-3-1

ホームページ：http://www.kaitekihome.jp/

E-mail：info@kaitekihome.jp

TEL：029-877-0306（代）

FAX：029-864-7070